

Tilluft
Zuluft
Air Inlet

Fraluft
Abluft
Air Exhaust

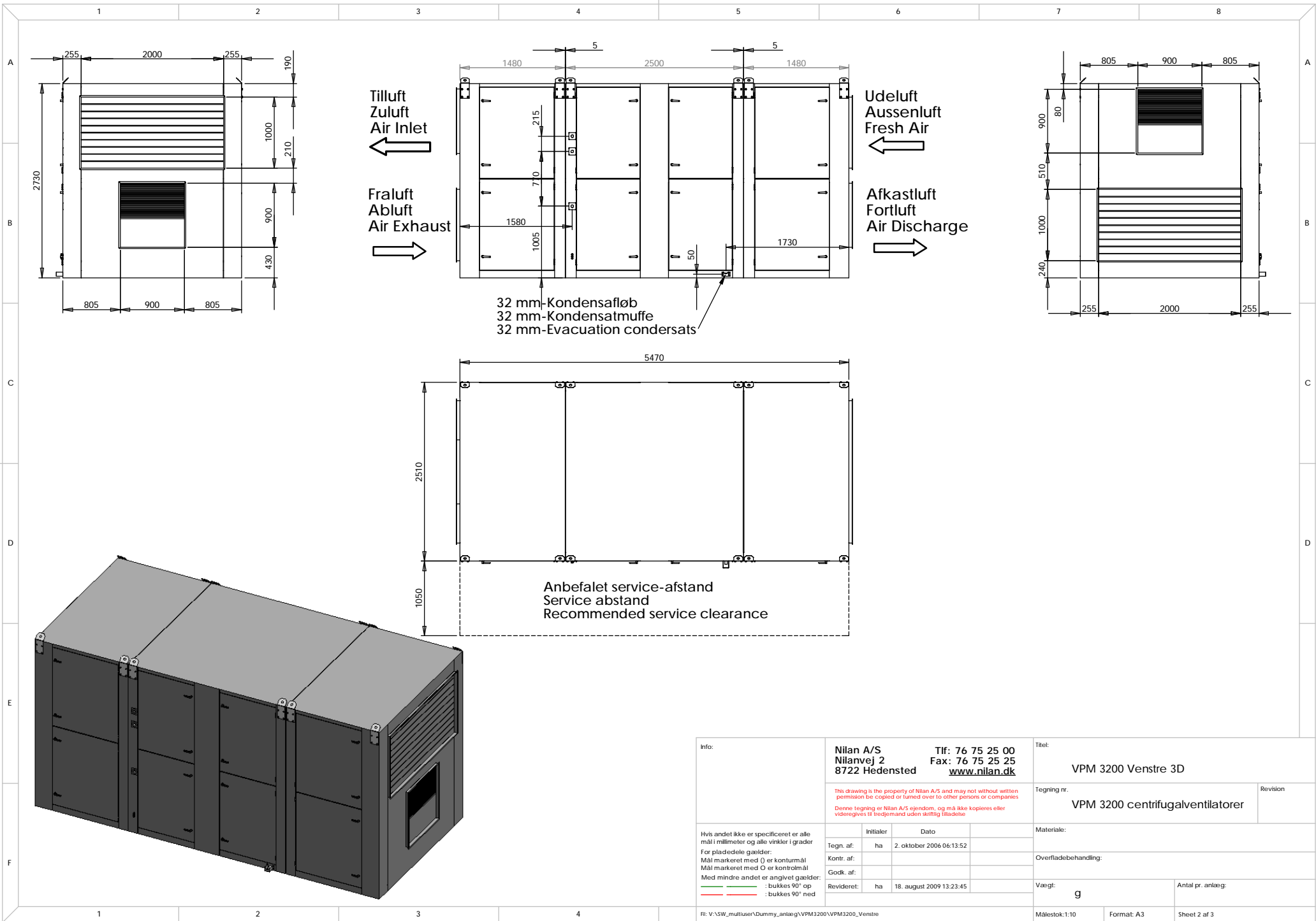
Udeluft
Aussenluft
Fresh Air

Afkastluft
Fortluft
Air Discharge

32 mm-Kondensatfløb
32 mm-Kondensatmuffe
32 mm-Evacuation condensats

Anbefalet service-afstand
Service abstand
Recommended service clearance

Info:	Nilan A/S Nilanvej 2 8722 Hedensted Tlf: 76 75 25 00 Fax: 76 75 25 25 www.nilan.dk		Titel: VPM 3200 Venstre 3D		
	<small>This drawing is the property of Nilan A/S and may not without written permission be copied or turned over to other persons or companies Denne tegning er Nilan A/S ejendom, og må ikke kopieres eller videregives til tredjemand uden skriftlig tilladelse.</small>		Tegning nr. VPM 3200 Kammervent.		
Hvis andet ikke er specificeret er alle mål i millimeter og alle vinkler i grader For pladedele gælder: Mål markeret med Ø er konturmål Mål markeret med O er kontrolmål Med mindre andet er angivet gælder: — : bukkes 90° op — : bukkes 90° ned	Tegn. af: ha 2. oktober 2006 06:13:52	Dato:	Materiale:		
	Kont. af:	Godk. af:	Revideret: ha 13. januar 2010 14:24:00	Overfladebehandling:	
		Vægt: g	Antal pr. anlæg:		
Fil: V:\SW_multiluser\Dummy_anlæg\VPM3200\VPM3200_Venstre		Målestok: 1:10	Format: A3	Sheet 1 af 3	



Tilluft
Zuluft
Air Inlet

Fraluft
Abluft
Air Exhaust

Udeluft
Aussenluft
Fresh Air

Afkastluft
Fortluft
Air Discharge

32 mm-Kondensatmuffe
32 mm-Kondensatmuffe
32 mm-Evacuation condensate

Anbefalet service-afstand
Service abstand
Recommended service clearance

Info:	Nilan A/S Nilanvej 2 8722 Hedensted Tlf: 76 75 25 00 Fax: 76 75 25 25 www.nilan.dk		Titel: VPM 3200 Venstre 3D	
	<small>This drawing is the property of Nilan A/S and may not without written permission be copied or turned over to other persons or companies Denne tegning er Nilan A/S ejendom, og må ikke kopieres eller videregives til tredjemand uden skriftlig tilladelse.</small>		Tegning nr. VPM 3200 centrifugalventilatorer	
Hvis andet ikke er specificeret er alle mål i millimeter og alle vinkler i grader For pladedele gælder: Mål markeret med Ø er konturmål Mål markeret med □ er kontormål Med mindre andet er angivet gælder: — : bukkes 90° op — : bukkes 90° ned	Tegn. af: ha 2. oktober 2006 06:13:52 Kont. af: Godk. af:	Initialer Dato	Materiale:	
	Revideret: ha 18. august 2009 13:23:45	Overfladebehandling: Vægt: g Antal pr. anlæg:		Revision
Fil: V:\SW_multiluser\Dummy_anlæg\VPM3200\VPM3200_Venstre			Målestok: 1:10	Format: A3
			Sheet 2 af 3	