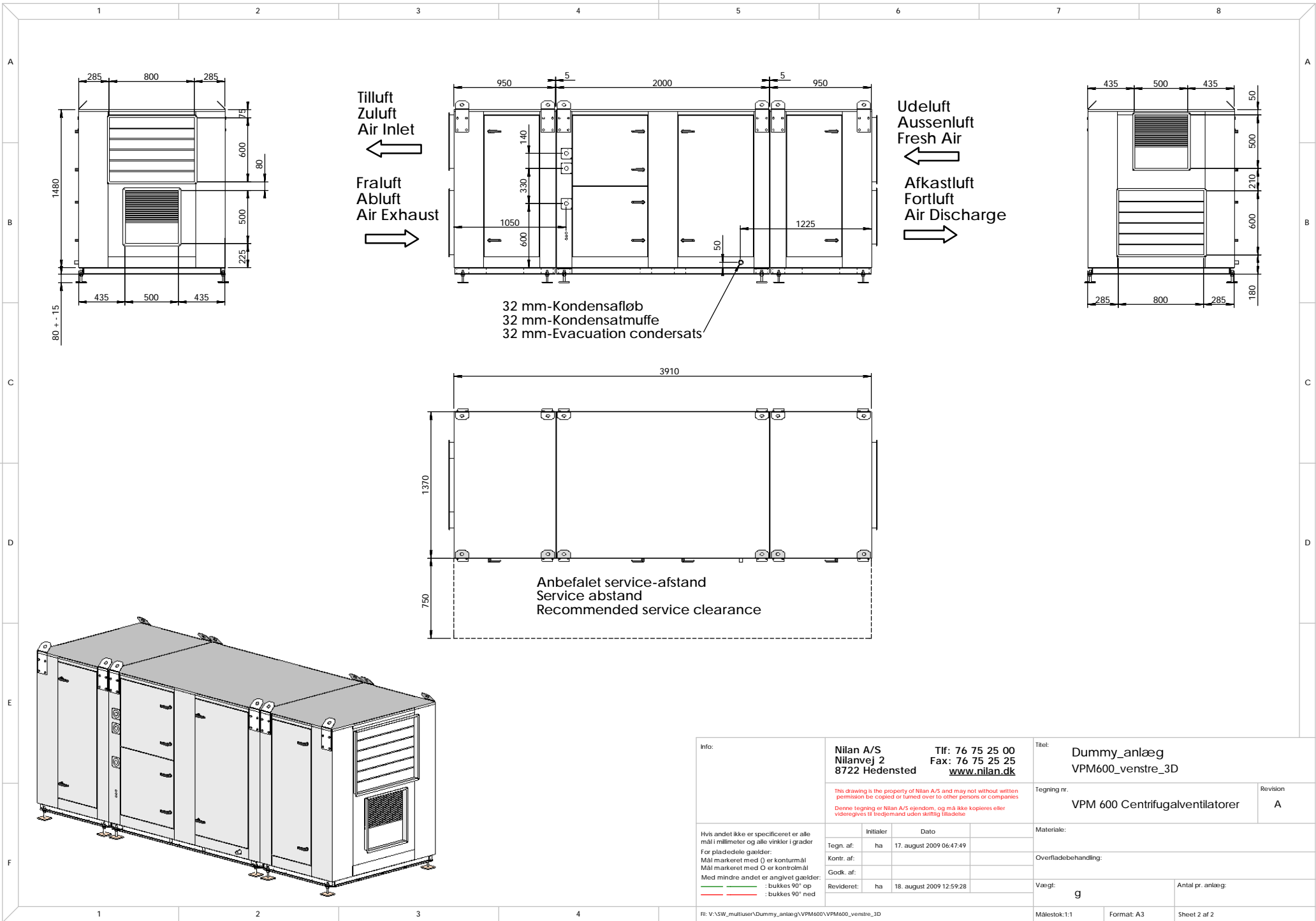


Info:	Nilan A/S Nilanvej 2 8722 Hedensted Tlf: 76 75 25 00 Fax: 76 75 25 25 www.nilan.dk		Titel: Dummy_anlæg VPM600_venstre_3D	
	<small>This drawing is the property of Nilan A/S and may not without written permission be copied or turned over to other persons or companies Denne tegning er Nilan A/S ejendom, og må ikke kopieres eller videregives til tredjemand uden skriftlig tilladelse.</small>			
Tegn. af:	ha	17. august 2009 06:47:49	Tegning nr.	Revision
Kont. af:			VPM 600 Kammerventilatorer	A
Godk. af:			Materiale:	
Revideret:	ha	18. august 2009 12:59:28	Overfladebehandling:	
Hvis andet ikke er specificeret er alle mål i millimeter og alle vinkler i grader For pladedele gælder: Mål markeret med Ø er konturmål Mål markeret med O er konformål Med mindre andet er angivet gælder: — : bukkes 90° op — : bukkes 90° ned			Vægt:	Antal pr. anlæg:
			g	
Fil: V:\SW_multiluser\Dummy_anlæg\VPM600\VPM600_venstre_3D			Målestok: 1:1	Format: A3
			Sheet 1 af 2	



32 mm-Kondens afløb
 32 mm-Kondensatmuffe
 32 mm-Evacuation condensate

Anbefalet service-afstand
 Service afstand
 Recommended service clearance

Info:	Nilan A/S Nilanvej 2 8722 Hedensted		Tlf: 76 75 25 00 Fax: 76 75 25 25 www.nilan.dk		Titel: Dummy_anlæg VPM600_venstre_3D																	
	<small>This drawing is the property of Nilan A/S and may not without written permission be copied or turned over to other persons or companies Denne tegning er Nilan A/S ejendom, og må ikke kopieres eller videregives til tredjemand uden skriftlig tilladelse.</small>				Tegning nr. VPM 600 Centrifugalventilatorer																	
Hvis andet ikke er specificeret er alle mål i millimeter og alle vinkler i grader For pladedele gælder: Mål markeret med Ø er konturmål Mål markeret med □ er konturmål Med mindre andet er angivet gælder: — : bukkes 90° op — : bukkes 90° ned		<table border="1"> <thead> <tr> <th></th> <th>Initialer</th> <th>Dato</th> </tr> </thead> <tbody> <tr> <td>Tegn. af:</td> <td>ha</td> <td>17. august 2009 06:47:49</td> </tr> <tr> <td>Kont. af:</td> <td></td> <td></td> </tr> <tr> <td>Godk. af:</td> <td></td> <td></td> </tr> <tr> <td>Revideret:</td> <td>ha</td> <td>18. august 2009 12:59:28</td> </tr> </tbody> </table>			Initialer	Dato	Tegn. af:	ha	17. august 2009 06:47:49	Kont. af:			Godk. af:			Revideret:	ha	18. august 2009 12:59:28	Materiale: Overfladebehandling: Vægt: g		Revision A	
	Initialer	Dato																				
Tegn. af:	ha	17. august 2009 06:47:49																				
Kont. af:																						
Godk. af:																						
Revideret:	ha	18. august 2009 12:59:28																				
Fil: V:\SW_multiluser\Dummy_anlæg\VPM600\VPM600_venstre_3D		Målestok: 1:1		Format: A3																		
				Antal pr. anlæg: Sheet 2 af 2																		